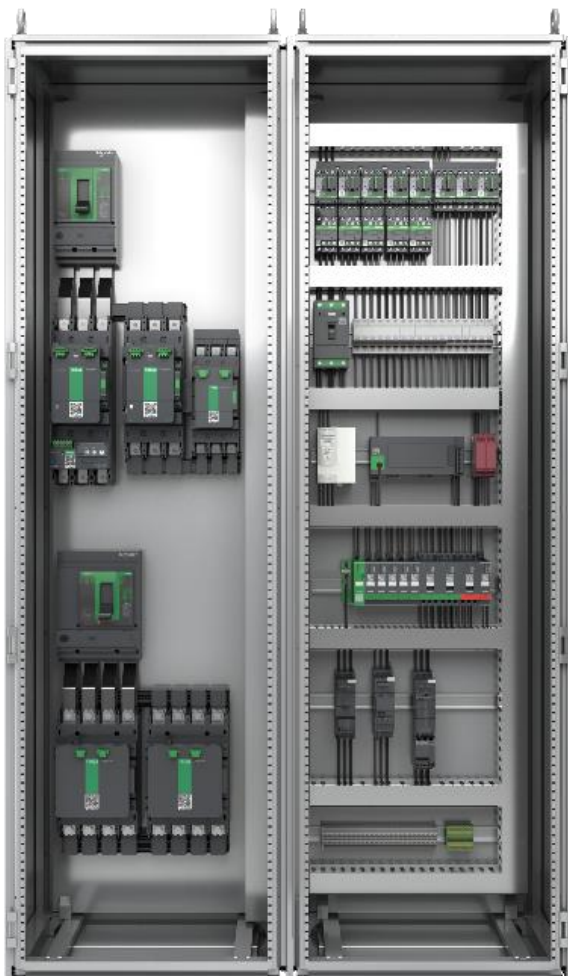


Schneider Electric introduceert uniforme kleurstelling voor TeSys producten

Hoofddorp – juni 2021 Schneider Electric introduceert een nieuwe kleurstelling voor een groot aantal producten binnen het TeSys aanbod.

Met ingang van oktober 2021 zullen de kleuren van de behuizing van de producten binnen het portfolio TeSys D, TeSys GV, TeSys CAD en TeSys LRD aangepast worden aan de nieuwe kleurenstandaard en merkrichtlijnen voor industriële componenten van Schneider Electric. Dit betekent dat de behuizing van deze componenten, met behoud van de huidige referenties, zal wijzigen van de kleurstelling wit naar antracietgrijs. Deze nieuwe kleurstelling biedt een meer robuuste en industriële uitstraling en draagt bij aan een uniforme uitstraling van het complete besturingspaneel waarin meerdere componenten van Schneider Electric worden toegepast.

Bezoek [hier](#) onze pagina voor meer informatie over deze wijziging.



FAQ uniforme kleurstelling TeSys Deca

Waarom deze nieuwe kleurstelling?

Deze nieuwe kleurstelling biedt een meer robuuste en industriële uitstraling en draagt bij aan een uniforme uitstraling voor omgevingen met meerdere industriële componenten van Schneider Electric.

Waarom een nieuwe naamstelling?

De nieuwe namen bundelen productreeksen met eenzelfde functionaliteit. Hierdoor is het eenvoudiger productgroepen te herkennen zonder specifieke kennis van de product reeksen. Zie hieronder voor een kort overzicht.

Bestaande Naam	Nieuwe Naam
Motorbeveiliging	TeSys Power
Motorbesturing	TeSys Control
Motoroverbelastingsbeveiliging	TeSys Protect
Intelligente motorbesturing	TeSys Active

Bestaande Naam	Nieuwe Naam
TeSys D	TeSys Deca
TeSys F	TeSys Giga
TeSys T	TeSys Tera
TeSys U	TeSys Ultra
TeSys island	TeSys island

Op welke product referenties is deze wijziging van toepassing?

Deze wijziging is van toepassing op alle beschikbare producten binnen het TeSys K, TeSys D, TeSys GV, TeSys CAD en TeSys LRD aanbod. De veranderingen zullen in 2 fasen worden uitgevoerd. Fase 1 in oktober 2021 en fase 2 in januari 2022. Zie de toegevoegde Excel bestanden voor een uitgebreid productoverzicht.



Referenties Fase 1



Referenties Fase 2

Wat verandert er aan de producten?

Er veranderen een aantal technische eigenschappen om de bestaande, robuuste producten verder te verbeteren. De wijzigingen zijn:

- Verbeterde vuurbestendigheid, conform IEC60335 voor huishoudelijke toepassingen
- Duurzame verpakking die gemaakt is van 100% gerecyclede materialen, zonder gebruik van plastic vulmateriaal
- Vernieuwde “multistandaard schroef” waar alle type schroevendraaiers op passen
- GV2 en GV3: een verbeterde type 2 coördinatie tabel ($I_{cu}=100\text{kA}$ bij 400V) en een verbeterde draaibediening
- Verbeterd stofdicht hulpcontact met een schakelcapaciteit van 1mA, geschikt voor PLC-ingangen

Per wanneer is deze wijziging?

Vanaf oktober 2021 zullen, in 2 fasen, de producten met vernieuwde eigenschappen in de nieuwe kleurstelling antracietgrijs beschikbaar komen. In fase 1 worden bijna alle verbeteringen doorgevoerd. In fase 2 worden tot slot de verbeterde draaibediening (GV2 en GV3) en het stofdichte hulpcontact (1mA) geïntroduceerd.

Wat verandert er niet aan de producten?

De referentienummers, brutoprijzen en de technische eigenschappen van de producten met een nieuwe kleurstelling zullen ongewijzigd blijven. Ook alle bestaande productcertificeringen zullen van toepassing blijven.

Kan ik bij mijn bestelling een keuze maken uit de witte of antracietgrijze producten?

Naar verwachting kan er gedurende 6 maanden een gemengde levering uit voorraad plaatsvinden in de kleurstellingen wit en antracietgrijs. Wij kunnen gedurende deze periode niet garanderen dat de producten volledig in de kleurstelling wit of antracietgrijs worden uitgeleverd. Wij verwachten dat binnen 2 maanden 80% van de referenties volledig zijn overgegaan op de nieuwe kleurstelling. Mocht u enkel witte producten willen ontvangen is het aan te raden deze te bestellen voor oktober 2021.

Kan ik in de toekomst nog witte producten verkrijgen voor bijvoorbeeld onderhoudswerkzaamheden?

Gezien het grote aantal referenties zal er geen servicevoorraad in de kleurstelling wit beschikbaar zijn. Dit is ook niet nodig aangezien de vernieuwde producten een op een uitwisselbaar zijn met de bestaande reeksen. Zodra de voorraad in de kleurstelling wit volledig is uitgeleverd zullen er enkel nog producten in de kleurstelling antracietgrijs uitgeleverd worden. Mocht u voor een huidig project enkel witte producten willen gebruiken is het aan te raden deze te bestellen voor oktober 2021.

Als ik een andere vraag heb, waar kan ik dan het beste terecht?

Voor bijzondere situaties kunt u altijd contact opnemen met uw Schneider Electric accountmanager of het Schneider Electric Customer Care Center via telefoonnummer +31(0)23 5124124.